

Difusores lineales de alta inducción - Ranura 15



**Descripción**

Difusores lineales de alta inducción. Ranura 15 mm. Difusores de aletas deflectoras sectorizadas cada 100 mm. Montaje mural o en falso techo a una altura entre 2,6 y 4 m.

**LAV-15** Difusor lineal de alta inducción. Ranura 15 mm.

...-AR Difusor con ángulos de remate, para longitudes ≤ 2 m.

...-INT Difusor sin ángulos de remate para formar líneas > 2 m.

(En caso de precisar tramos de igual longitud, se debe indicar)

**Accesorios**

**PLAV-15/L/** Plenum con conexión circular lateral.

...-R Regulador de caudal en el cuello de conexión.

.../AIS/ Aislamiento térmico interior.

**ARV-15** Pareja de ángulos de remate.

**A90/LAV-15** Angulo a 90° sin remates.

**Fijación**

**(PL)** Difusor para atornillar a plenum y suspensión del conjunto al techo o pared.

**(PM)** Difusor con puentes de montaje para instalar en falso techo o pared. Fijación mediante tornillos.

**(D)** Difusor con escuadras para suspensión del techo mediante varillas roscadas.

**Acabados**

**R9016S** Pintado blanco RAL 9016 (60-70% brillo)

**R9010S** Pintado blanco RAL 9010 (60-70% brillo)

**RAL...** Pintado otros colores RAL : [ver página INFO](#)

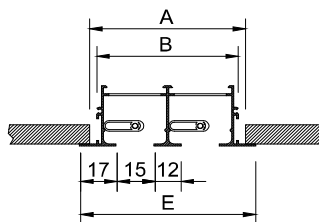
.../AB/ Aletas en plástico ABS blanco (suplemento\*)

**Prescripción**

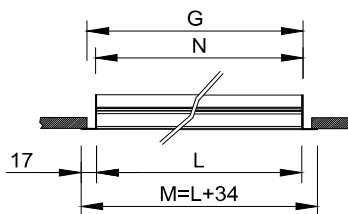
Sum. y col. de difusor lineal de alta inducción, ranura 15 mm, serie **LAV-15-AR+PLAV-15/L-R R9016S 2x1000** construido en aluminio y acero, pintado color blanco RAL 9016 (60-70% brillo) Plenum de conexión circular lateral, regulador de caudal en el cuello y elementos necesarios para montaje. Marca **MADEL**.



**LAV-15**

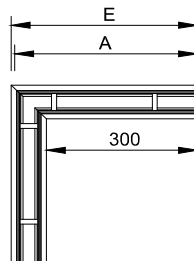


	E	A	B
1	49	43	34
2	76	70	61
3	103	97	88
4	130	124	115



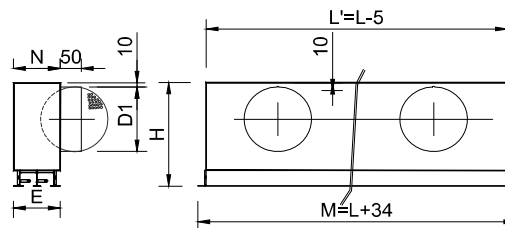
L	M	N	G
500	534	502,4	521
1000	1034	1002,4	1021
1200	1234	1202,4	1221
1500	1534	1502,4	1521
2000	2034	2002,4	2021

**A90-LAV-15**



	E	A
1	349	342,5
2	376	369,5
3	403	396,5
4	430	423,5

**PLAV-15/L/**



	L ≤ 0,5		L ≤ 1		L < 1,5		L ≥ 1,5		L ≤ 2		N	E
	H'	D1	H'	D1	H'	D1	H'	D1	H'	D1		
1	256	1/158	256	1/158	256	1/158	256	2/158	256	2/158	69	49
2	256	1/158	256	1/158	256	1/158	256	2/158	256	2/158	108	76
3	256	1/198	256	1/198	256	1/198	256	2/198	256	2/198	108	103
4	296	1/198	296	1/198	296	1/198	296	2/198	296	2/198	147	130

Dim.	LAV-15 AR (D)	LAV-15 INT (D)	LAV-15 AR (PL)	LAV-15 INT (PL)	LAV-15 AR (PM)	LAV-15 AR (PM)	PLAV-15 /L/	PLAV-15 /L-R	PLAV-15 /L/AIS/	PLAV-15 /L-R/AIS/	Lwa1 <35 dB(A)	Lwa1 40 dB(A)	Lwa2 45 dB(A)
mm	eur	eur	eur	eur	eur	eur	eur	eur	eur	eur	m3/h	m3/h	m3/h
1x1000	38,01	35,21	37,87	35,08	40,75	37,96	55,74	67,60	75,24	87,11	58-131	157	-
1x1100	41,77	38,97	41,64	38,84	44,52	41,72	60,38	72,30	81,50	93,43	64-142	170	-
1x1200	44,31	41,53	44,17	41,40	47,06	44,28	61,15	73,06	82,55	94,44	70-154	184	-
1x1300	45,57	42,77	45,43	42,63	48,31	45,52	62,64	74,51	84,58	96,44	76-165	197	-
1x1400	47,01	44,22	46,88	44,08	49,76	46,96	63,98	75,84	86,37	98,21	82-175	210	-
1x1500	48,82	46,02	48,63	45,85	52,53	49,75	65,29	77,15	88,16	100,01	88-186	222	-
1x1600	55,61	52,84	55,45	52,65	59,34	56,55	76,52	100,26	103,31	127,03	94-196	234	-
1x1700	57,98	55,20	57,81	55,01	61,57	58,77	78,08	101,82	105,42	129,15	100-207	246	-
1x1800	58,36	55,57	58,18	55,38	61,93	59,14	81,43	105,16	109,93	133,64	105-217	258	-
1x1900	60,21	57,42	60,03	57,25	63,79	60,99	81,60	105,32	110,16	133,88	111-226	270	-
1x2000	59,60	56,82	59,43	56,64	63,19	60,39	81,72	105,44	110,32	134,05	117-235	281	-
2x1000	48,14	45,98	49,40	47,22	52,73	50,55	58,36	70,22	78,78	90,64	117-168	201	241
2x1100	53,38	51,20	54,64	52,46	57,95	55,77	62,07	73,94	83,79	95,66	129-182	219	262
2x1200	57,27	55,09	58,51	56,33	61,84	59,66	62,84	74,72	84,84	96,71	141-197	236	283
2x1300	59,25	57,07	60,49	58,31	63,82	61,64	69,23	92,93	93,45	117,15	153-211	253	303
2x1400	61,56	59,38	62,80	60,62	66,12	63,95	70,59	94,32	95,28	119,03	164-224	269	323
2x1500	63,73	61,55	65,49	63,31	70,17	67,99	71,88	95,58	97,04	120,75	176-238	285	342
2x1600	72,31	70,13	74,05	71,87	78,75	76,57	79,60	103,32	107,44	131,18	188-251	301	361
2x1700	75,58	73,40	77,48	75,30	81,89	79,71	81,17	104,92	109,57	133,32	200-264	317	380
2x1800	76,32	74,14	78,22	76,04	82,62	80,44	84,49	108,23	114,07	137,81	211-276	331	398
2x1900	78,55	76,38	80,44	78,26	84,86	82,68	84,66	108,38	114,28	138,01	223-289	346	415
2x2000	77,34	75,16	79,22	77,04	83,65	81,47	84,84	108,56	114,53	138,27	235-301	360	433
3x1000	56,48	54,56	58,02	56,08	61,26	59,34	58,84	71,36	79,26	91,78	176-270	322	384
3x1100	63,24	61,32	64,78	62,84	68,02	66,10	62,55	75,08	84,27	96,80	194-294	350	418
3x1200	68,60	66,68	70,14	68,20	73,37	71,45	63,32	75,86	85,32	97,85	211-317	378	451
3x1300	71,33	69,41	72,87	70,93	76,11	74,19	70,18	95,20	94,40	119,42	229-340	406	484
3x1400	74,48	72,56	76,02	74,10	79,26	77,34	71,54	96,59	96,23	121,30	247-362	432	515
3x1500	77,04	75,12	79,08	77,16	83,79	81,87	72,83	97,85	97,99	123,02	264-384	458	547
3x1600	86,57	84,65	88,61	86,69	93,35	91,41	80,55	105,59	108,39	133,45	282-405	483	576
3x1700	90,78	88,86	93,10	91,18	97,40	95,48	82,12	107,19	110,52	135,59	300-426	508	606
3x1800	91,91	89,96	94,23	92,30	98,52	96,60	85,44	110,50	115,02	140,08	316-446	533	635
3x1900	94,49	92,57	96,83	94,89	101,13	99,19	85,61	110,65	115,23	140,28	334-466	556	664
3x2000	92,68	90,76	95,00	93,08	99,30	97,37	85,79	110,83	115,48	140,54	352-486	579	691
4x1000	64,99	63,57	66,81	65,39	70,11	68,69	61,75	74,27	83,37	95,90	235-302	360	430
4x1100	73,19	71,79	75,01	73,61	78,31	76,91	66,68	91,72	90,02	115,08	258-329	392	468
4x1200	80,03	78,61	81,85	80,42	85,15	83,73	67,58	92,70	91,23	116,35	282-355	424	505
4x1300	83,46	82,06	85,28	83,88	88,59	87,19	71,01	96,09	95,85	120,93	306-380	454	541
4x1400	87,47	86,05	89,29	87,87	92,59	91,17	72,66	97,76	98,10	123,20	328-405	484	576
4x1500	90,39	88,97	92,71	91,31	97,67	96,27	74,30	99,38	100,30	125,40	352-430	513	612
4x1600	100,47	99,05	102,79	101,37	107,76	106,34	83,91	108,98	113,27	138,34	375-454	541	645
4x1700	106,24	104,82	108,98	107,58	113,38	111,96	85,89	110,93	115,93	141,00	399-477	569	679
4x1800	107,71	106,31	110,47	109,05	114,87	113,45	90,09	115,16	121,63	146,70	422-500	596	710
4x1900	110,68	109,26	113,44	112,02	117,83	116,43	90,24	115,35	121,84	146,93	446-521	622	743
4x2000	108,25	106,83	111,01	109,59	115,40	114,00	90,41	115,47	122,06	147,11	469-543	648	774
1x558 *	34,08	-	33,94	-	36,82	-	47,26	59,11	63,79	75,64	33-74	88	104
1x633 *	35,05	-	34,91	-	37,79	-	51,52	63,37	69,56	81,40	38-83	99	118
1x1158 *	44,31	-	44,17	-	47,06	-	61,15	73,06	82,55	94,44	68-152	181	216
2x558 *	44,58	-	45,84	-	49,15	-	49,16	61,00	66,36	78,21	66-94	112	134
2x633 *	45,39	-	46,64	-	49,96	-	53,75	65,60	72,55	84,40	75-107	127	153
2x1158 *	57,27	-	58,51	-	61,84	-	62,83	74,71	84,81	96,69	136-195	232	278
3x558 *	53,07	-	54,61	-	57,85	-	49,64	62,14	66,84	79,35	99-151	180	214
3x633 *	53,32	-	54,86	-	58,10	-	54,23	66,74	73,03	85,54	112-171	204	243
3x1158 *	68,60	-	70,14	-	73,37	-	63,31	75,85	85,29	97,83	204-312	372	444
4x558 *	61,43	-	63,25	-	66,56	-	50,37	62,89	67,99	80,50	132-169	201	240
4x633 *	61,73	-	63,14	-	66,45	-	56,06	68,57	75,69	88,19	150-192	228	272
4x1158 *	80,03	-	81,85	-	85,15	-	67,58	92,70	91,23	116,35	272-349	416	497

(\*) Special for modular plates of 600, 675 and 1200.

(*)	eur
ARV-15	2,80
A90/LAV-15-1	89,78
A90/LAV-15-2	105,98
A90/LAV-15-3	119,80
A90/LAV-15-4	136,75
/AB/	3%